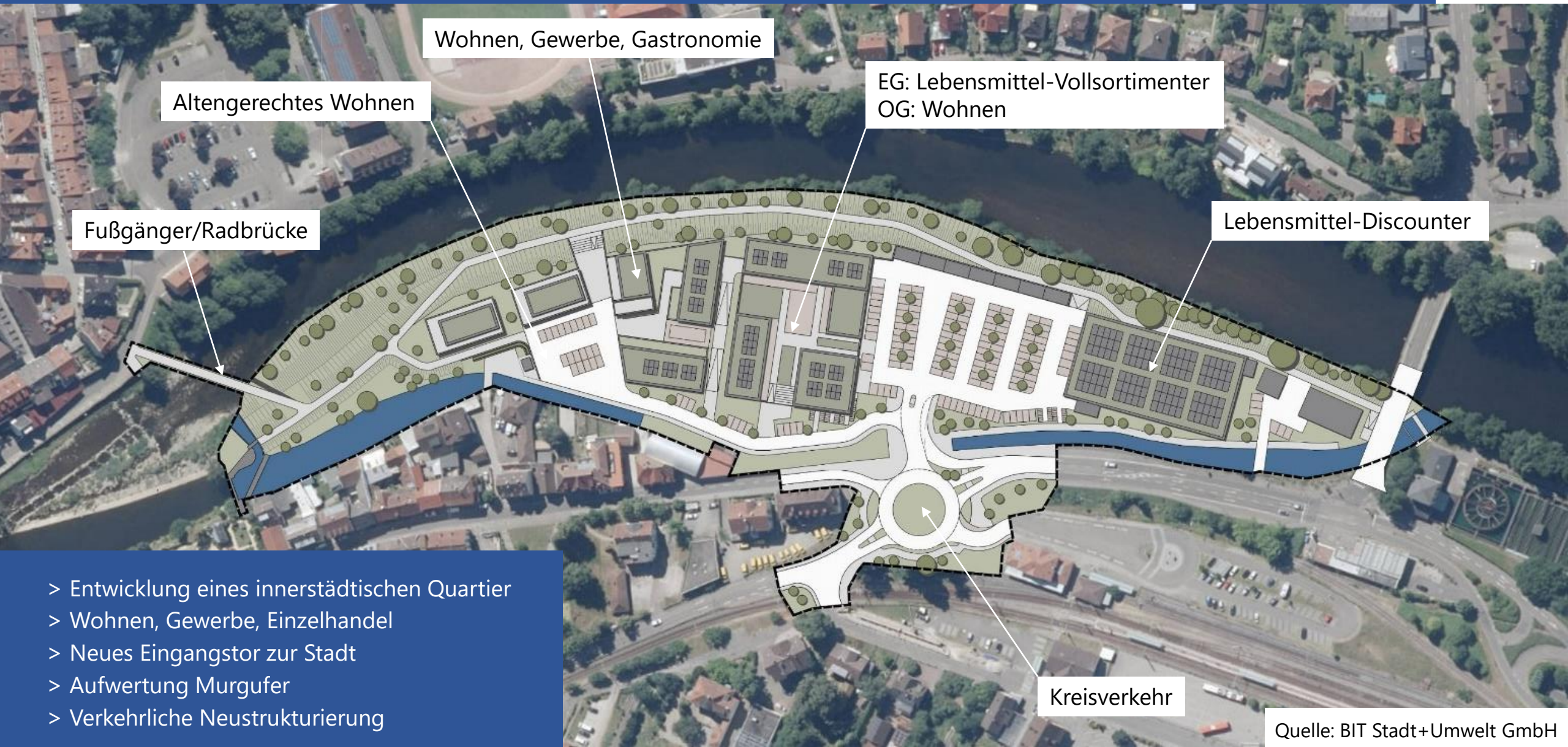


Quartier Wörthgarten in Gernsbach

- > Gewerbebrache > 4 ha in direkter Angrenzung zur Innenstadt und zur Murg
- > Ehem. Produktionsgelände für Bahnschwellen und Holzmasten
- > Produktionsende 2005, Insolvenz 2012
- > Erhebliche Bodenbelastungen (Quecksilber, PAK, Arsen)
- > Seit 2005 Suche nach adäquater Nachnutzung – jedoch hohe Sanierungskosten



Quartier Wörthgarten in Gernsbach



- > Entwicklung eines innerstädtischen Quartier
- > Wohnen, Gewerbe, Einzelhandel
- > Neues Eingangstor zur Stadt
- > Aufwertung Murgufer
- > Verkehrliche Neustrukturierung

Quartier Wörthgarten in Gernsbach

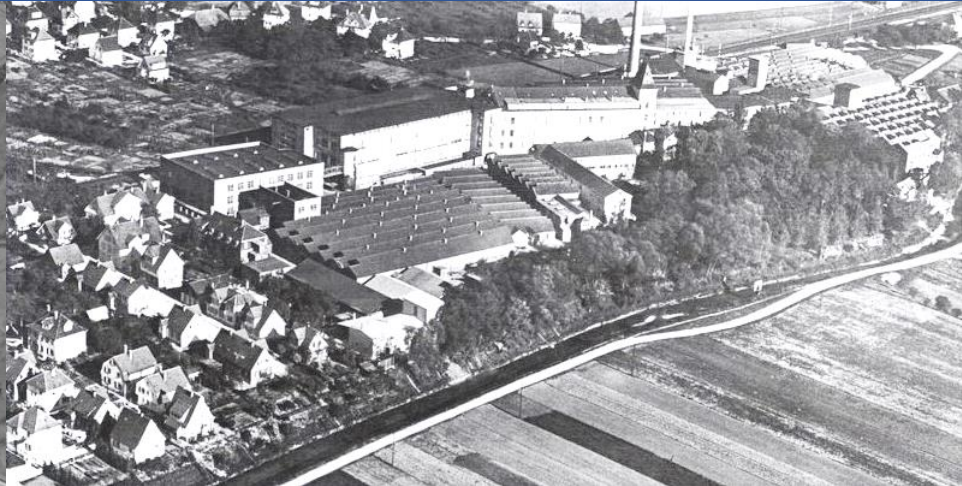
- > Zwei Lebensmittelmärkte mit 1.400 m² und 2.100 m² Verkaufsfläche
- > ca. 150 Wohnungen
- > ca. 350 Parkplätze (oberirdisch sowie in Tiefgaragen)
- > Gesamtinvestition inkl. Grunderwerb ca. 60 Mio. €
- > Sanierung ca. 7,5 Mio. €
- > Hochbau ca. 50 Mio. €

Quartier Wörthgarten in Gernsbach



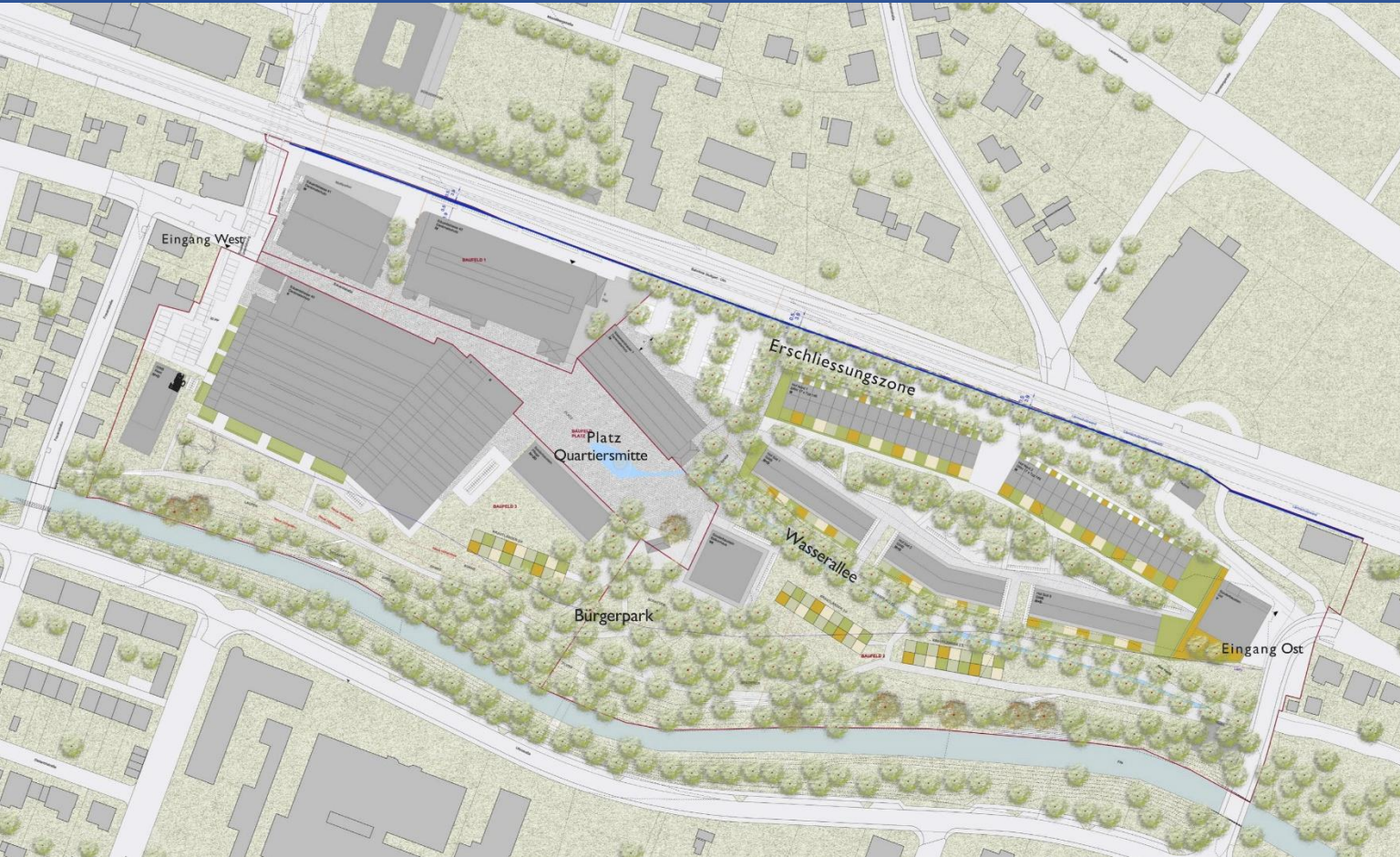
Abb.: Architekturbüro Müller+Huber

Schachenmayr-Areal in Salach



- > Gewerbebrache mit ca. 7,5 ha in Angrenzung zu Fils und Bahnlinie
- > Ehem. Fabrikgelände (Strickgarne und Wolle)
- > Insolvenz in den 1980er Jahren
- > Teilweise denkmalgeschützte Fabrikgebäude

Schachenmayr-Areal in Salach



- > Umwandlung in ein gemischt genutztes Quartier
- > Erhalt städtebaulich prägender Fabrikteile
- > Ergänzende Bebauung mit Reihenhäusern und Geschosswohnungsbau
- > Zentraler Quartiersplatz
- > „Bürgerpark“ an der Fils
- > Projekt der IBA StadtRegionStuttgart



Schachenmayr-Areal in Salach



Quelle: Architekturbüro helsinkizurich



NEUBAU ERFOLGREICH VERMARKTEN



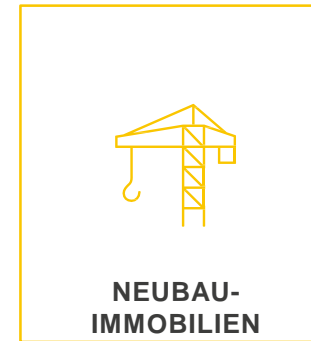
BEI UNS IST IHR PROJEKT IN DEN BESTEN
HÄNDEN

Schürer & Fleischer Immobilien ist das führende inhabergeführte Maklerunternehmen in Baden- Württemberg, spezialisiert auf Wohn-, Neubau-, Gewerbe- und Investmentimmobilien.

Seit 25 Jahren unterstützen wir unsere Kunden, Käufer und Verkäufer durch fundierte Beratung und individuelle Betreuung bei ihren Immobilientransaktionen.

Unsere 140 top-ausgebildeten Mitarbeiterinnen und Mitarbeiter engagieren sich mit Leidenschaft und jahrelanger Erfahrung vom ersten Gespräch bis zum erfolgreichen Vertragsabschluss und darüber hinaus. Den regionalen Immobilienmarkt Baden-Württemberg kennen wir wie kein anderer. Ausgezeichneter Full-Service und unser Best-Preis- Anspruch sind dabei der Schlüssel für Erfolg und hohe Kundenzufriedenheit.

Als dynamisches Unternehmen kennen wir keinen Stillstand. Wir analysieren die relevanten Immobilienmärkte und entwickeln uns laufend weiter, damit unsere Kunden sicher sein können, professionell betreut zu werden.



DER STARKE PARTNER FÜR IHR NEUBAUPROJEKT

UNSERE LEISTUNGEN FÜR SIE IM ÜBERBLICK

Jeder erfolgreiche Immobilienvertrieb benötigt das richtige Fundament. Um dieses von Anfang an erfolgreich zu gestalten, stehen wir Ihnen schon bei der Entwicklung der Projektidee zur Seite.

Mit unserem speziell auf Neubauimmobilien ausgerichteten Geschäftsbereich bieten wir Bauträgerunternehmen jeder Größe höchste Professionalität bei der Vermarktung von Neubauprojekten.

Wir stehen Ihnen von Anfang an mit langjähriger Expertise in den Bereichen Markt- und Standortanalyse, Projektberatung, Marketing und Vertrieb als Partner zur Seite. Für den Erfolg Ihres Projektes garantieren wir Ihnen einen perfekten Full-Service mit maßgeschneiderter Betreuung bis zur Vermarktung der letzten Einheit.



1 MARKT- UND STANDORTANALYSE

Jedes Projekt muss auf einer festen Basis stehen. Daher führen wir eine fundierte Markt- und Standortanalyse durch.

2 PROJEKTBERATUNG

Unser Expertenteam berät Sie ausführlich, um das bestmögliche wirtschaftliche Ergebnis für Sie zu erreichen.

3 MARKETING

Unsere Inhouse-Marketing-Spezialisten erarbeiten ein maßgeschneidertes und ganzheitliches Marketingkonzept, präsentieren Ihr Projekt als Marke emotional und zielgruppengerecht und sorgen für eine maximale Präsenz am Markt.

4 VERTRIEB

Mit der Kombination aus 25 Jahren Know-how, Erfahrung und unserem großen Engagement können Sie sich auf einen erfolgreichen und schnellen Verkauf Ihres Projektes verlassen – bis zur letzten Einheit.

EINE AUSWAHL UNSERER ERFOLGSPROJEKTE

ÜBERZEUGEN SIE SICH VON UNSERER ARBEIT

STEINZEUGPARK BRETTEEN (Baufeld 1 und 2)
56 Wohnungen und 12 Häuser | 1 bis 5 Zimmer | 26 bis 193 m²

Auf historischem Gelände, westlich der Brettener Innenstadt gelegen, befindet sich auf einer kleinen Anhöhe der Steinzeugpark. Hier entstand auf den Baufeldern 1 und 2 mit 12 großzügigen Reihenhäusern und 56 luxuriösen Eigentumswohnungen exklusiver Wohnraum, der für Singles, Paare, Familien und Senioren gleichsam attraktiv war.

Die große Herausforderung dieses Projekts war, für die großzügig gebauten Häuser und die unterschiedlichsten Wohnungstypen entsprechende Interessenten zu finden, was uns dank unseres riesigen Kundenkreises erfolgreich gelungen ist. Auch die während der Vertriebsphase statt- gefundene Umplanung, die eine weitere komplexe Aufgabe darstellte, haben wir bestens gemeistert. Alle Häuser und Wohnungen des Baufelds 1 und 2 sind komplett ausverkauft.

Wir freuen uns auf den Vertriebsstart der Baufelder 3 und 4 im Frühjahr 2021 – hier werden wir auch die Vermarktung der angebotenen Gewerbeflächen übernehmen.



LUDWIGSCARRÉE SPEYER

55 Wohnungen | 2 bis 5 Zimmer | 53 bis 133 m²

Die geschichtsträchtigen Mauern des Ludwigscarrées waren auf jeden Fall etwas ganz Besonderes. So brachte doch gerade das teils unter Denkmalschutz stehende, ehemalige Kloster einen ganz speziellen historischen Charme mit und war alles andere als alltäglich. Unter dem Motto „Neues Leben in alten Mauern“ wurde das Kloster umgebaut und durch zwei Neubauten ergänzt. Als Ergebnis dieser Symbiose entstanden 55 wunderschöne, exklusive 2- bis 5-Zimmer- Wohnungen.

Das Besondere an diesem Projekt war die Einzigartigkeit der einzelnen Wohnungen: Jeder Grundriss wurde anders gestaltet und besitzt sein eigenes, ganz spezielles Highlight, was bei der Vermarktung eine echte Herausforderung darstellte. Doch trotz oder gerade wegen dieser Eigenheit konnten wir das Projekt innerhalb eines Jahres erfolgreich verkaufen.









BEBAUUNGSTUDIE

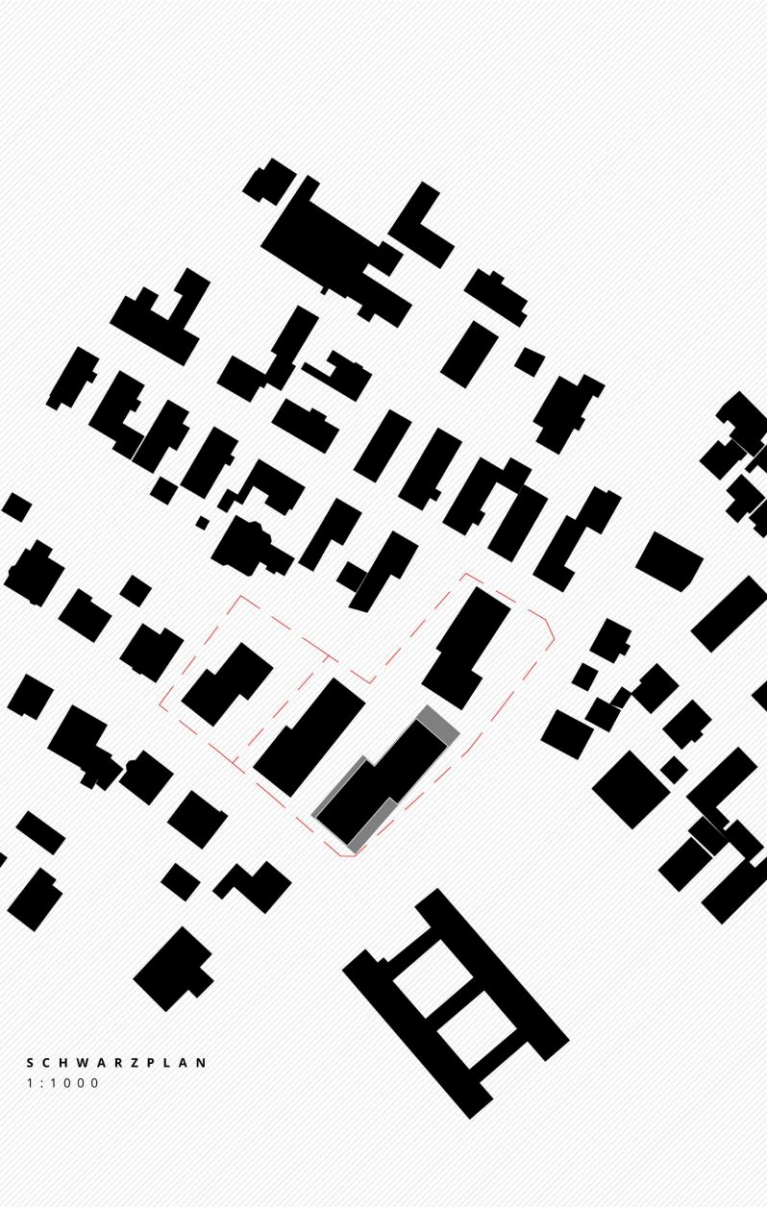
PESTALOZZI-AREAL AU AM RHEIN



Werk
gemein
schaft
HHK



© Google Maps



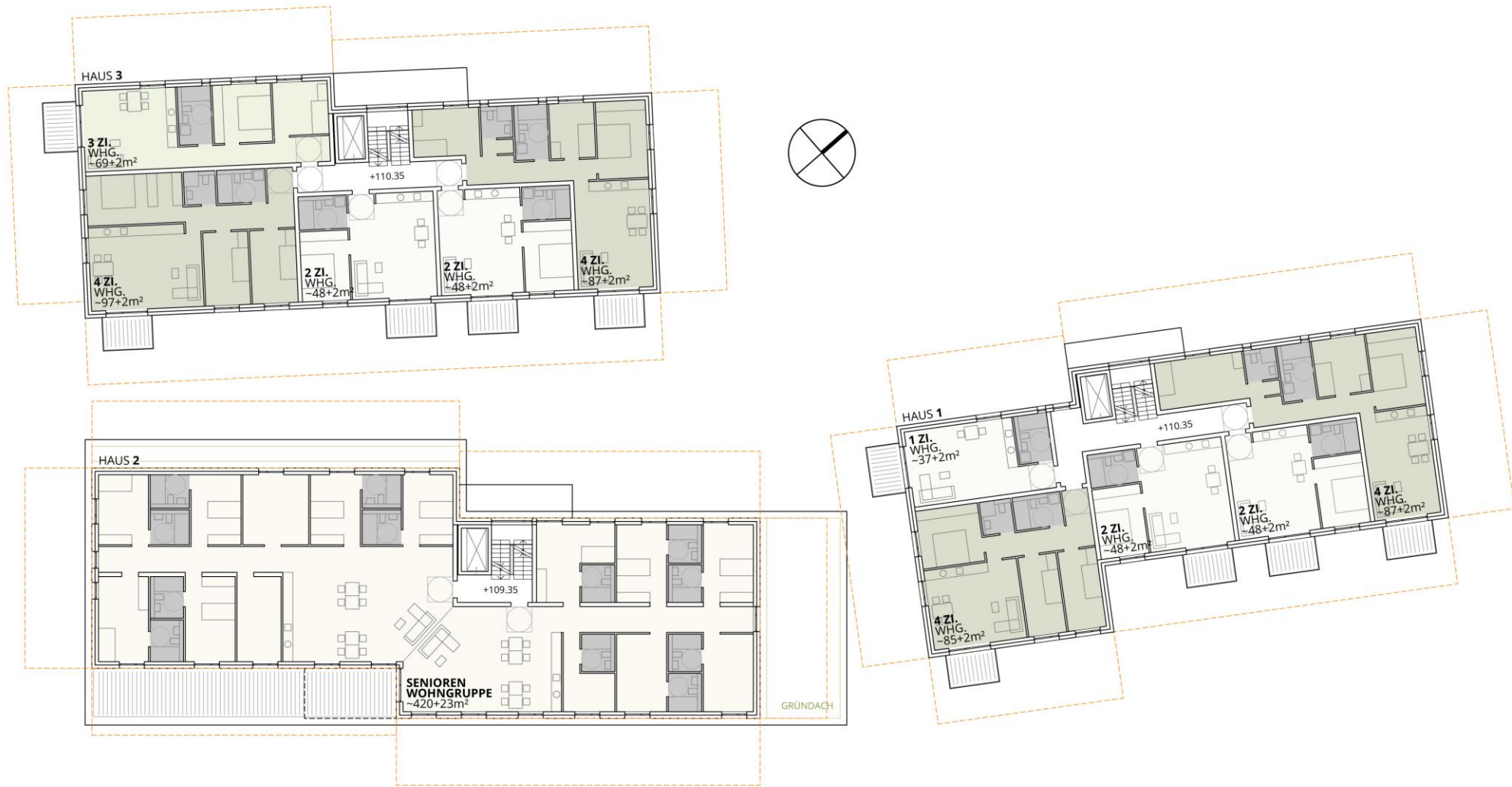
SCHWARZPLAN
1:1000

Werk
gemein
schaft
HHK



L A G E P L A N
1 : 5 0 0

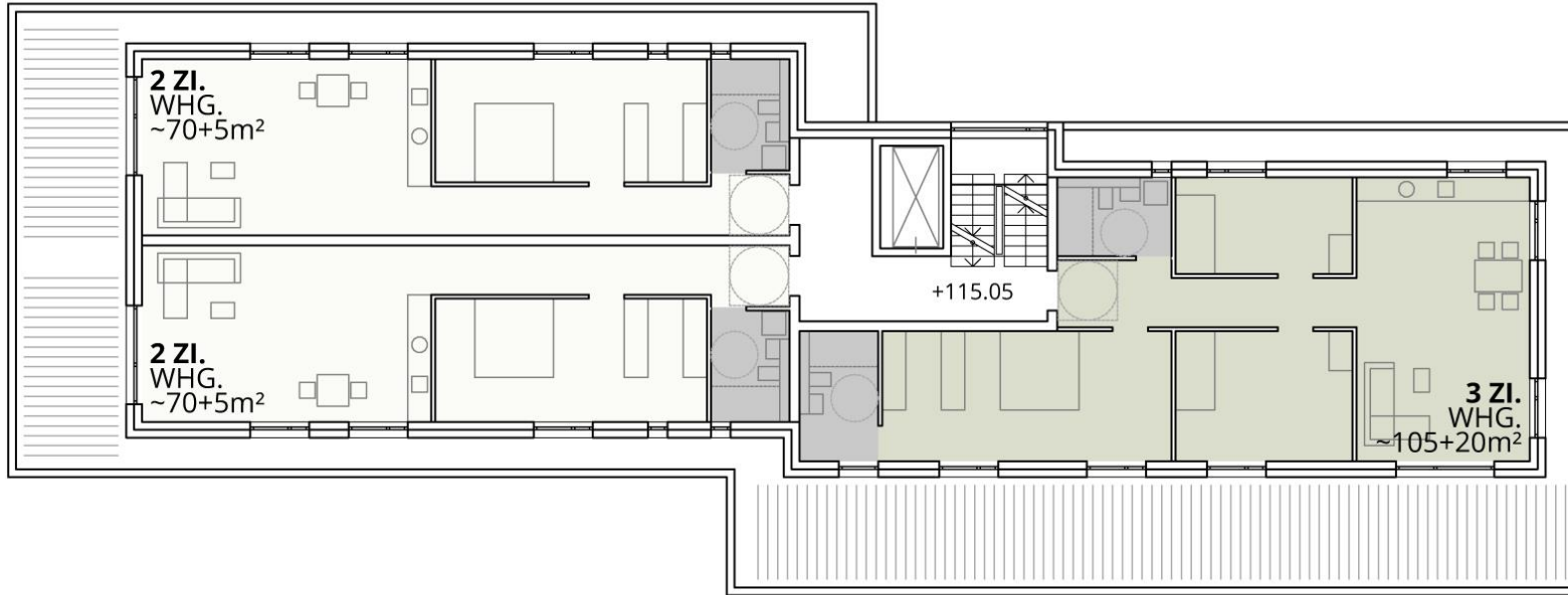




GRUNDRISS 1. UND 2. OBERGESCHOSS

1:200

HAUS 2



GRUNDRISS DACHGESCHOSS

1 : 2 0 0

BEBAUUNGSTUDIE

PESTALOZZI-AREAL AU AM RHEIN



Werk
gemein
schaft
HHK

ANSICHT SÜD
1:200



HAUS 2

HAUS 1

ANSICHT WEST
1:200



HAUS 3

HAUS 2











