



Gemeinde AU AM RHEIN

FLÄCHENERMITTLUNG ZUR GLOBALBERECHNUNG DER KANAL- UND WASSERVERSORGUNGSBEITRÄGE

Stand: 11/2021

ERLÄUTERUNGEN ZUR FLÄCHENTABELLE

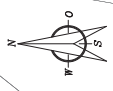
Die Spalten der Flächentabellen haben folgende Bedeutung:

- 1 Laufende Nummer, unter der die Fläche in der dazugehörigen Karte dargestellt ist.
- 2-4 Istsituation von Wasserversorgung (WV), Kanalisation (K) und Kläranlage (KA)
B = Bestand, G = Geplant, - = kein Anschluss bestehend oder geplant.
- 5-6 Nummer der Einzugsbereiche auf den einzelnen Karten.
EB ABW = Einzugsbereich Abwasserentsorgung: 1 = KA „Au am Rhein“
EB WV = Einzugsbereich Wasserversorgung: 1 = WV „Au am Rhein“
- 7 Kennzeichnung für die Kanalart die besteht oder geplant ist:
MW = Mischwasser, TS = Trennsystem, SW = Schmutzwasser.
- 8 Hier ist beschrieben, welchem Gebiet die Fläche zuzuordnen ist: I = Innenbereich,
A = Außenbereich, B = Bebauungsplan.
- 9 Hier ist beschrieben, welcher Gebietsart die Fläche zuzuordnen ist:
MI = Mischgebiet, WA = Wohngebiet, GE = Gewerbegebiet,
SO = Sondergebiet, UB = Untergeordnete Bebauung.
- 10 Angabe der Zahl der Vollgeschosse aus Bebauungsplan bzw. in unbeplanten Gebieten, bei bebauten und unbebauten Grundstücken, die Zahl der auf den Grundstücken in der näheren Umgebung überwiegend vorhandenen Geschosse.
- 11 Angabe des Flächengehaltes der Fläche in ha auf drei Nachkommastellen.
- 12 Abzug in % für zukünftige öffentliche Flächen, oder bei Sonderflächen.
- 13 In die Berechnung eingehende Nettofläche.
- 14 Vollgeschosse = Nutzungsziffern: I = 1,00 / II = 1,25 / III = 1,50 / IV+V = 1,75 / VI+ = 2,00
bei Stellplatzgrundstücken oder bei Grundstücken, bei denen die Bebauung nur eine unter geordnete Bedeutung hat = 0,50.
- 15 Nutzungsfläche: Ergebnis der Multiplikation aus Nettofläche (13) mit Nutzungsfaktor (14) in ha auf drei Nachkommastellen.
- 16 Angabe der GFZ aus Bebauungsplan oder Regelung lt. Abgabensatzung, bzw. bei unbeplanten Gebieten gemäß § 17 BauNVO i.d.F. von 1977. Dabei gilt Vollgeschosse = GFZ
in Kern- (MK), Gewerbe- (GE) und Industriegebieten (GI) bei I = 1,0 / II = 1,6 / III = 2,0
IV+V = 2,2 / VI+ = 2,4 in Wochenendhausgebieten bei I + II = 0,2
in Wohn- (WR, WA) und Mischgebieten (MI) bei I = 0,5 / II = 0,8 / III = 1,0 /
IV+V = 1,1 / VI+ = 1,2
- 17 Geschoßfläche: Ergebnis der Multiplikation aus Nettofläche (13) mit GFZ (16) in ha auf drei Nachkommastellen.

Karte Nr.: 1

Gemeinde Au am Rhein

Ortsteil/Gemarkung: Au am Rhein

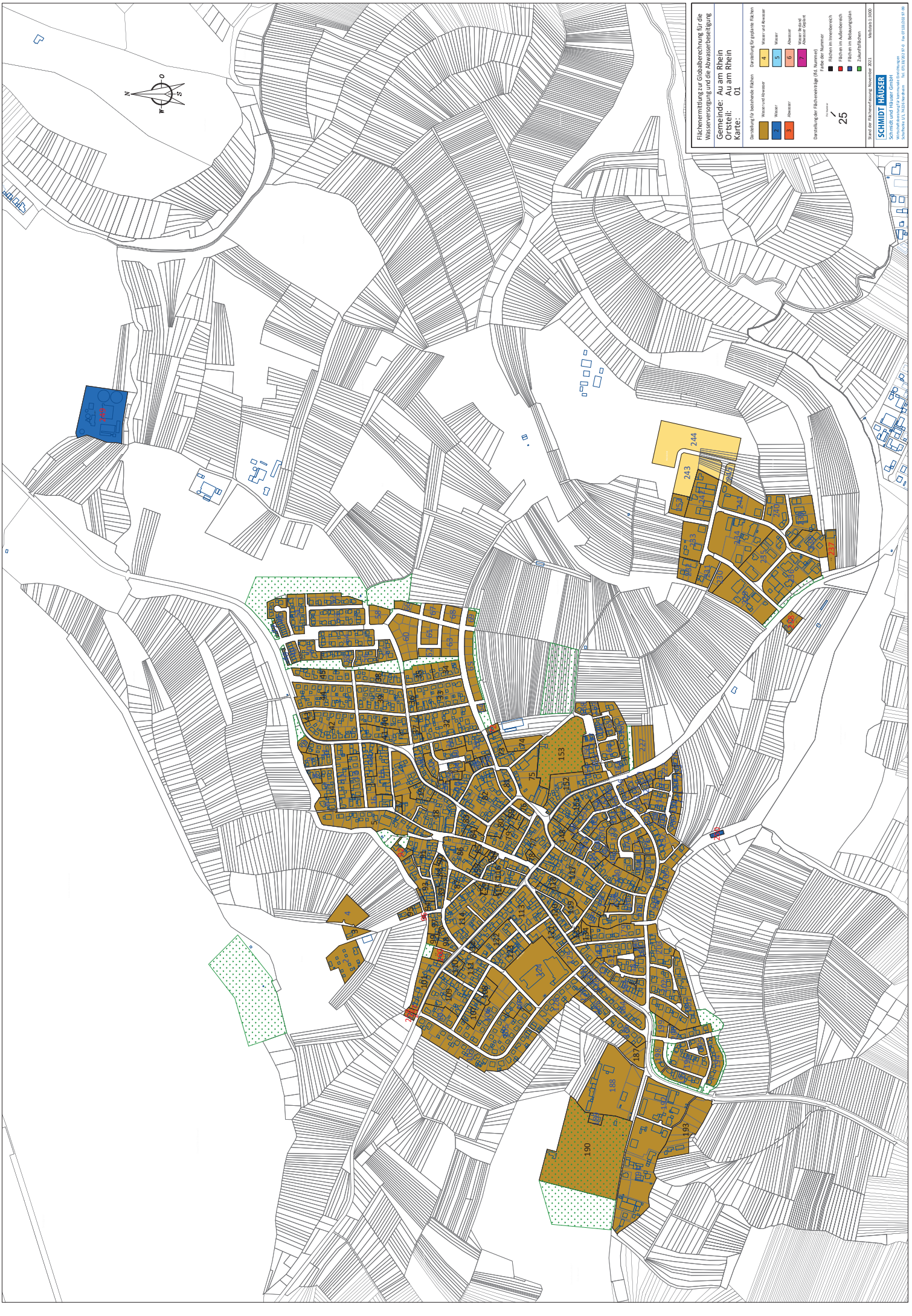


Fächermittlung zur Gliederberechnung für die Wasserversorgung und die Abwasserbeseitigung
Gemeinde: Au am Rhein
Ortsteil: Au am Rhein
Karte: 01

Farbe	Abwasser	Wasser
Orange	1	1
Braun	2	2
Blau	3	3
Rot	4	4
Grün	5	5
Blau	6	6
Rot	7	7
Blau	8	8
Rot	9	9
Blau	10	10
Rot	11	11
Blau	12	12
Rot	13	13
Blau	14	14
Rot	15	15
Blau	16	16
Rot	17	17
Blau	18	18
Rot	19	19
Blau	20	20
Rot	21	21
Blau	22	22
Rot	23	23
Blau	24	24
Rot	25	25
Blau	26	26
Rot	27	27
Blau	28	28
Rot	29	29
Blau	30	30
Rot	31	31
Blau	32	32
Rot	33	33
Blau	34	34
Rot	35	35
Blau	36	36
Rot	37	37
Blau	38	38
Rot	39	39
Blau	40	40
Rot	41	41
Blau	42	42
Rot	43	43
Blau	44	44
Rot	45	45
Blau	46	46
Rot	47	47
Blau	48	48
Rot	49	49
Blau	50	50
Rot	51	51
Blau	52	52
Rot	53	53
Blau	54	54
Rot	55	55
Blau	56	56
Rot	57	57
Blau	58	58
Rot	59	59
Blau	60	60
Rot	61	61
Blau	62	62
Rot	63	63
Blau	64	64
Rot	65	65
Blau	66	66
Rot	67	67
Blau	68	68
Rot	69	69
Blau	70	70
Rot	71	71
Blau	72	72
Rot	73	73
Blau	74	74
Rot	75	75
Blau	76	76
Rot	77	77
Blau	78	78
Rot	79	79
Blau	80	80
Rot	81	81
Blau	82	82
Rot	83	83
Blau	84	84
Rot	85	85
Blau	86	86
Rot	87	87
Blau	88	88
Rot	89	89
Blau	90	90
Rot	91	91
Blau	92	92
Rot	93	93
Blau	94	94
Rot	95	95
Blau	96	96
Rot	97	97
Blau	98	98
Rot	99	99
Blau	100	100

Darstellung der Flächenverläufe (Ed. Nummer)
1. Flächennummer
2. Flächen im Bereich
3. Flächen im Bereich
4. Flächen im Bereich
5. Flächen im Bereich
6. Flächen im Bereich
7. Flächen im Bereich
8. Flächen im Bereich
9. Flächen im Bereich
10. Flächen im Bereich
11. Flächen im Bereich
12. Flächen im Bereich
13. Flächen im Bereich
14. Flächen im Bereich
15. Flächen im Bereich
16. Flächen im Bereich
17. Flächen im Bereich
18. Flächen im Bereich
19. Flächen im Bereich
20. Flächen im Bereich
21. Flächen im Bereich
22. Flächen im Bereich
23. Flächen im Bereich
24. Flächen im Bereich
25. Flächen im Bereich
26. Flächen im Bereich
27. Flächen im Bereich
28. Flächen im Bereich
29. Flächen im Bereich
30. Flächen im Bereich
31. Flächen im Bereich
32. Flächen im Bereich
33. Flächen im Bereich
34. Flächen im Bereich
35. Flächen im Bereich
36. Flächen im Bereich
37. Flächen im Bereich
38. Flächen im Bereich
39. Flächen im Bereich
40. Flächen im Bereich
41. Flächen im Bereich
42. Flächen im Bereich
43. Flächen im Bereich
44. Flächen im Bereich
45. Flächen im Bereich
46. Flächen im Bereich
47. Flächen im Bereich
48. Flächen im Bereich
49. Flächen im Bereich
50. Flächen im Bereich
51. Flächen im Bereich
52. Flächen im Bereich
53. Flächen im Bereich
54. Flächen im Bereich
55. Flächen im Bereich
56. Flächen im Bereich
57. Flächen im Bereich
58. Flächen im Bereich
59. Flächen im Bereich
60. Flächen im Bereich
61. Flächen im Bereich
62. Flächen im Bereich
63. Flächen im Bereich
64. Flächen im Bereich
65. Flächen im Bereich
66. Flächen im Bereich
67. Flächen im Bereich
68. Flächen im Bereich
69. Flächen im Bereich
70. Flächen im Bereich
71. Flächen im Bereich
72. Flächen im Bereich
73. Flächen im Bereich
74. Flächen im Bereich
75. Flächen im Bereich
76. Flächen im Bereich
77. Flächen im Bereich
78. Flächen im Bereich
79. Flächen im Bereich
80. Flächen im Bereich
81. Flächen im Bereich
82. Flächen im Bereich
83. Flächen im Bereich
84. Flächen im Bereich
85. Flächen im Bereich
86. Flächen im Bereich
87. Flächen im Bereich
88. Flächen im Bereich
89. Flächen im Bereich
90. Flächen im Bereich
91. Flächen im Bereich
92. Flächen im Bereich
93. Flächen im Bereich
94. Flächen im Bereich
95. Flächen im Bereich
96. Flächen im Bereich
97. Flächen im Bereich
98. Flächen im Bereich
99. Flächen im Bereich
100. Flächen im Bereich

Stand der Abwasserbeseitigung November 2011
Maßstab 1:1000
SCHMIDT HAUSER
Schmidt und Hauser GmbH
Wolfsberg 11, 32324 Badbergen | Tel. 051 33 93 27 0 | Fax 051 33 93 27 99



lfd.	WV	Kanal	KA	EB	EB	Kanal-	Geb.	Fla	Z. d.	Fläche	Abzug	Nettofläche	NF	Nutzungs- fläche	GFZ	Geschoss- fläche
Nr.				K	WV	Art	Art	Art	VG	ha	%	ha		ha		ha
1	2	3	4	5	6	7	8	9	10	11	12	13	14	15	16	17
2	B	B	-	1	1	MW	B	SO	I	0,626	0	0,626	1,00	0,626	0,20	0,125
3	B	B	-	1	1	MW	I	SO	I	0,147	0	0,147	1,00	0,147	1,00	0,147
4	B	B	-	1	1	SW	B	UB	I	0,474	0	0,474	0,50	0,237	0,20	0,095
5	B	B	-	1	1	MW	I	MI	II	1,163	0	1,163	1,25	1,454	0,80	0,930
6	B	B	-	1	1	MW	B	WA	II	0,183	0	0,183	1,25	0,229	0,45	0,082
7	B	B	-	1	1	MW	B	WA	II	0,292	0	0,292	1,25	0,365	0,70	0,204
8	B	B	-	1	1	MW	B	WA	II	0,117	0	0,117	1,25	0,146	0,60	0,070
9	B	B	-	1	1	MW	B	WA	II	0,133	0	0,133	1,25	0,166	0,60	0,080
10	B	B	-	1	1	MW	B	WA	II	0,100	0	0,100	1,25	0,125	0,50	0,050
11	B	B	-	1	1	MW	B	WA	II	0,281	0	0,281	1,25	0,351	0,70	0,197
12	B	B	-	1	1	MW	B	WA	II	0,728	0	0,728	1,25	0,910	0,70	0,510
13	B	B	-	1	1	MW	B	WA	II	0,363	0	0,363	1,25	0,454	0,55	0,200
14	B	B	-	1	1	MW	B	WA	II	0,304	0	0,304	1,25	0,380	0,70	0,213
15	B	B	-	1	1	MW	B	WA	II	0,509	0	0,509	1,25	0,636	0,80	0,407
16	B	B	-	1	1	MW	B	WA	II	0,286	0	0,286	1,25	0,358	0,70	0,200
17	B	B	-	1	1	MW	I	MI	I	0,079	0	0,079	1,00	0,079	0,50	0,040
18	B	B	-	1	1	MW	I	MI	II	1,639	0	1,639	1,25	2,049	0,80	1,311
19	B	B	-	1	1	MW	I	MI	I	0,228	0	0,228	1,00	0,228	0,50	0,114
20	B	B	-	1	1	MW	B	MI	II	0,311	0	0,311	1,25	0,389	0,80	0,249
21	B	B	-	1	1	MW	B	MI	II	0,165	0	0,165	1,25	0,206	0,60	0,099
22	B	B	-	1	1	MW	B	WA	II	0,089	0	0,089	1,25	0,111	0,70	0,062
23	B	B	-	1	1	MW	B	WA	I	0,138	0	0,138	1,00	0,138	0,50	0,069
24	B	B	-	1	1	MW	B	WA	I	0,108	0	0,108	1,00	0,108	0,50	0,054
25	B	B	-	1	1	MW	B	WA	II	0,290	0	0,290	1,25	0,363	0,80	0,232
26	B	B	-	1	1	MW	B	WA	II	0,085	0	0,085	1,25	0,106	0,80	0,068
27	B	B	-	1	1	MW	B	WA	II	0,039	0	0,039	1,25	0,049	0,70	0,027
28	B	B	-	1	1	MW	B	WA	II	0,048	0	0,048	1,25	0,060	0,80	0,038
29	B	B	-	1	1	MW	B	WA	II	0,318	0	0,318	1,25	0,398	0,60	0,191
30	B	B	-	1	1	MW	B	WA	II	0,256	0	0,256	1,25	0,320	0,50	0,128
31	B	B	-	1	1	MW	B	WA	II	0,228	0	0,228	1,25	0,285	0,70	0,160
32	B	B	-	1	1	MW	I	WA	II	0,990	0	0,990	1,25	1,238	0,80	0,792
33	B	B	-	1	1	MW	I	WA	II	0,851	0	0,851	1,25	1,064	0,80	0,681
34	B	B	-	1	1	MW	I	WA	II	0,313	0	0,313	1,25	0,391	0,80	0,250
35	B	B	-	1	1	MW	I	WA	I	0,332	0	0,332	1,00	0,332	0,50	0,166
36	B	B	-	1	1	MW	I	WA	I	0,139	0	0,139	1,00	0,139	0,50	0,070
37	B	B	-	1	1	MW	I	WA	I	0,165	0	0,165	1,00	0,165	0,50	0,083
38	B	B	-	1	1	MW	I	WA	I	0,378	0	0,378	1,00	0,378	0,50	0,189
39	B	B	-	1	1	MW	I	WA	I	0,792	0	0,792	1,00	0,792	0,50	0,396
40	B	B	-	1	1	MW	I	WA	I	0,426	0	0,426	1,00	0,426	0,50	0,213
41	B	B	-	1	1	MW	I	WA	II	0,479	0	0,479	1,25	0,599	0,80	0,383
42	B	B	-	1	1	MW	I	WA	I	0,921	0	0,921	1,00	0,921	0,50	0,461
43	B	B	-	1	1	MW	I	WA	II	0,095	0	0,095	1,25	0,119	0,80	0,076
44	B	B	-	1	1	MW	I	WA	I	0,975	0	0,975	1,00	0,975	0,50	0,488
45	B	B	-	1	1	MW	I	WA	II	0,439	0	0,439	1,25	0,549	0,80	0,351
46	B	B	-	1	1	MW	B	WA	I	0,029	0	0,029	1,00	0,029	0,50	0,015
47	B	B	-	1	1	MW	B	WA	I	0,029	0	0,029	1,00	0,029	0,50	0,015
48	B	B	-	1	1	MW	B	WA	II	0,345	0	0,345	1,25	0,431	0,80	0,276
49	B	B	-	1	1	MW	B	WA	II	0,142	0	0,142	1,25	0,178	0,80	0,114
50	B	B	-	1	1	MW	B	WA	II	0,245	0	0,245	1,25	0,306	0,80	0,196
51	B	B	-	1	1	MW	B	WA	II	0,433	0	0,433	1,25	0,541	0,80	0,346
52	B	B	-	1	1	MW	B	WA	II	0,389	0	0,389	1,25	0,486	0,80	0,311

lfd.	WV	Kanal	KA	EB	EB	Kanal-	Geb.	Fla	Z. d.	Fläche	Abzug	Nettofläche	NF	Nutzungs-	GFZ	Geschoss-
Nr.				K	WV	Art	Art	Art	VG	ha	%	ha		ha		ha
1	2	3	4	5	6	7	8	9	10	11	12	13	14	15	16	17
53	B	B	-	1	1	MW	B	WA	II	0,626	0	0,626	1,25	0,783	0,80	0,501
54	B	B	-	1	1	MW	B	WA	II	0,626	0	0,626	1,25	0,783	0,80	0,501
55	B	B	-	1	1	MW	B	WA	II	0,235	0	0,235	1,25	0,294	0,80	0,188
56	B	B	-	1	1	MW	B	WA	II	0,213	0	0,213	1,25	0,266	0,80	0,170
57	B	B	-	1	1	MW	B	WA	II	0,233	0	0,233	1,25	0,291	0,80	0,186
58	B	B	-	1	1	MW	B	WA	II	0,226	0	0,226	1,25	0,283	0,80	0,181
59	B	B	-	1	1	MW	I	MI	II	0,076	0	0,076	1,25	0,095	0,80	0,061
60	B	B	-	1	1	MW	B	WA	II	0,669	0	0,669	1,25	0,836	0,80	0,535
61	B	B	-	1	1	MW	B	WA	II	0,254	0	0,254	1,25	0,318	0,80	0,203
62	B	B	-	1	1	MW	B	WA	II	0,125	0	0,125	1,25	0,156	0,80	0,100
63	B	B	-	1	1	MW	B	WA	II	0,338	0	0,338	1,25	0,423	0,80	0,270
64	B	B	-	1	1	MW	B	WA	II	0,041	0	0,041	1,25	0,051	0,80	0,033
65	B	B	-	1	1	MW	B	WA	II	0,410	0	0,410	1,25	0,513	0,80	0,328
66	B	B	-	1	1	MW	B	WA	II	0,150	0	0,150	1,25	0,188	0,80	0,120
67	B	B	-	1	1	MW	B	WA	II	0,159	0	0,159	1,25	0,199	0,80	0,127
68	B	B	-	1	1	MW	B	WA	II	0,185	0	0,185	1,25	0,231	0,80	0,148
69	B	B	-	1	1	MW	B	WA	II	0,091	0	0,091	1,25	0,114	0,80	0,073
72	B	B	-	1	1	MW	A	MI	II	0,062	0	0,062	1,25	0,078	0,80	0,050
73	B	B	-	1	1	MW	I	MI	II	0,405	0	0,405	1,25	0,506	0,80	0,324
74	B	B	-	1	1	MW	I	MI	I	0,280	0	0,280	1,00	0,280	0,50	0,140
75	B	B	-	1	1	MW	I	MI	II	0,823	0	0,823	1,25	1,029	0,80	0,658
76	B	B	-	1	1	MW	I	MI	II	0,125	0	0,125	1,25	0,156	0,80	0,100
77	B	B	-	1	1	MW	I	MI	II	0,555	0	0,555	1,25	0,694	0,80	0,444
78	B	B	-	1	1	MW	I	MI	III	0,076	0	0,076	1,50	0,114	1,00	0,076
79	B	B	-	1	1	MW	I	MI	II	0,475	0	0,475	1,25	0,594	0,80	0,380
80	B	B	-	1	1	MW	I	MI	I	0,310	0	0,310	1,00	0,310	0,50	0,155
81	B	B	-	1	1	MW	I	MI	II	0,237	0	0,237	1,25	0,296	0,80	0,190
82	B	B	-	1	1	MW	I	MI	II	1,033	0	1,033	1,25	1,291	0,80	0,826
83	B	B	-	1	1	MW	I	MI	II	0,297	0	0,297	1,25	0,371	0,80	0,238
84	B	B	-	1	1	MW	I	MI	I	0,140	0	0,140	1,00	0,140	0,50	0,070
85	B	B	-	1	1	MW	I	MI	I	0,107	0	0,107	1,00	0,107	0,50	0,054
86	B	B	-	1	1	MW	I	MI	II	0,619	0	0,619	1,25	0,774	0,80	0,495
87	B	B	-	1	1	MW	I	MI	II	0,284	0	0,284	1,25	0,355	0,80	0,227
88	B	B	-	1	1	MW	I	MI	II	0,199	0	0,199	1,25	0,249	0,80	0,159
89	B	B	-	1	1	MW	I	MI	I	0,157	0	0,157	1,00	0,157	0,50	0,079
90	B	B	-	1	1	MW	I	MI	I	0,052	0	0,052	1,00	0,052	0,50	0,026
91	B	B	-	1	1	MW	I	MI	II	0,504	0	0,504	1,25	0,630	0,80	0,403
92	B	B	-	1	1	MW	A	MI	II	0,152	0	0,152	1,25	0,190	0,80	0,122
93	B	B	-	1	1	MW	I	MI	II	0,380	0	0,380	1,25	0,475	0,80	0,304
94	B	B	-	1	1	MW	I	MI	I	0,113	0	0,113	1,00	0,113	0,50	0,057
95	B	B	-	1	1	MW	I	MI	II	0,152	0	0,152	1,25	0,190	0,80	0,122
96	B	B	-	1	1	MW	A	MI	II	0,006	0	0,006	1,25	0,008	0,80	0,005
97	B	B	-	1	1	MW	I	MI	I	0,181	0	0,181	1,00	0,181	0,50	0,091
98	B	B	-	1	1	MW	I	MI	I	0,185	0	0,185	1,00	0,185	0,50	0,093
99	B	B	-	1	1	MW	I	MI	II	0,095	0	0,095	1,25	0,119	0,80	0,076
100	B	B	-	1	1	MW	A	MI	II	0,133	0	0,133	1,25	0,166	0,80	0,106
101	B	B	-	1	1	MW	I	MI	II	0,523	0	0,523	1,25	0,654	0,80	0,418
102	B	B	-	1	1	MW	B	WA	I	0,330	0	0,330	1,00	0,330	0,50	0,165
103	B	B	-	1	1	MW	B	WA	II	1,392	0	1,392	1,25	1,740	0,70	0,974
104	B	B	-	1	1	MW	B	WA	II	0,292	0	0,292	1,25	0,365	0,70	0,204
105	B	B	-	1	1	MW	B	WA	I	0,793	0	0,793	1,00	0,793	0,40	0,317

lfd.	WV	Kanal	KA	EB	EB	Kanal-	Geb.	Fla	Z. d.	Fläche	Abzug	Nettofläche	NF	Nutzungs- fläche	GFZ	Geschoss- fläche
Nr.				K	WV	Art	Art	Art	VG	ha	%	ha		ha		ha
1	2	3	4	5	6	7	8	9	10	11	12	13	14	15	16	17
106	B	B	-	1	1	MW	B	WA	II	0,983	0	0,983	1,25	1,229	0,70	0,688
107	B	B	-	1	1	MW	I	WA	I	0,262	0	0,262	1,00	0,262	0,50	0,131
108	B	B	-	1	1	MW	I	WA	II	0,237	0	0,237	1,25	0,296	0,80	0,190
109	B	B	-	1	1	MW	I	WA	II	0,791	0	0,791	1,25	0,989	0,80	0,633
110	B	B	-	1	1	MW	I	WA	II	0,145	0	0,145	1,25	0,181	0,80	0,116
111	B	B	-	1	1	MW	I	WA	I	0,473	0	0,473	1,00	0,473	0,50	0,237
112	B	B	-	1	1	MW	I	MI	I	0,045	0	0,045	1,00	0,045	0,50	0,023
113	B	B	-	1	1	MW	I	MI	II	1,125	0	1,125	1,25	1,406	0,80	0,900
114	B	B	-	1	1	MW	I	MI	II	1,385	0	1,385	1,25	1,731	0,80	1,108
115	B	B	-	1	1	MW	I	MI	I	0,057	0	0,057	1,00	0,057	0,50	0,029
116	B	B	-	1	1	MW	I	MI	II	0,570	0	0,570	1,25	0,713	0,80	0,456
117	B	B	-	1	1	MW	I	MI	II	0,972	0	0,972	1,25	1,215	0,80	0,778
118	B	B	-	1	1	MW	I	MI	II	0,530	0	0,530	1,25	0,663	0,80	0,424
119	B	B	-	1	1	MW	I	MI	I	0,396	0	0,396	1,00	0,396	0,50	0,198
120	B	B	-	1	1	MW	I	MI	II	0,283	0	0,283	1,25	0,354	0,80	0,226
121	B	B	-	1	1	MW	I	MI	II	0,417	0	0,417	1,25	0,521	0,80	0,334
122	B	B	-	1	1	MW	I	WA	II	0,400	0	0,400	1,25	0,500	0,80	0,320
123	B	B	-	1	1	MW	I	WA	II	0,446	0	0,446	1,25	0,558	0,80	0,357
124	B	B	-	1	1	MW	B	SO	II	1,676	0	1,676	1,25	2,095	0,80	1,341
125	B	B	-	1	1	MW	B	MI	II	0,249	0	0,249	1,25	0,311	0,70	0,174
126	B	B	-	1	1	MW	B	WA	II	0,702	0	0,702	1,25	0,878	0,70	0,491
127	B	B	-	1	1	TS	B	WA	II	0,104	0	0,104	1,25	0,130	0,80	0,083
128	B	B	-	1	1	TS	B	WA	II	0,091	0	0,091	1,25	0,114	0,80	0,073
129	B	B	-	1	1	MW	B	WA	II	0,070	0	0,070	1,25	0,088	0,70	0,049
130	B	B	-	1	1	MW	B	WA	I	0,064	0	0,064	1,00	0,064	0,40	0,026
131	B	B	-	1	1	TS	B	WA	II	0,190	0	0,190	1,25	0,238	0,80	0,152
132	B	B	-	1	1	TS	B	WA	I	0,073	0	0,073	1,00	0,073	0,50	0,037
133	B	B	-	1	1	MW	B	WA	I	0,528	0	0,528	1,00	0,528	0,40	0,211
134	B	B	-	1	1	MW	I	WA	II	0,175	0	0,175	1,25	0,219	0,80	0,140
135	B	B	-	1	1	MW	I	MI	II	0,080	0	0,080	1,25	0,100	0,80	0,064
136	B	B	-	1	1	MW	B	WA	I	0,149	0	0,149	1,00	0,149	0,50	0,075
137	B	B	-	1	1	MW	B	WA	II	0,220	0	0,220	1,25	0,275	0,80	0,176
138	B	B	-	1	1	MW	B	WA	I	0,198	0	0,198	1,00	0,198	0,50	0,099
139	B	B	-	1	1	TS	B	WA	I	0,172	0	0,172	1,00	0,172	0,50	0,086
140	B	B	-	1	1	MW	B	WA	II	0,517	0	0,517	1,25	0,646	0,80	0,414
141	B	B	-	1	1	TS	B	WA	II	0,312	0	0,312	1,25	0,390	0,80	0,250
142	B	B	-	1	1	TS	B	WA	II	0,071	0	0,071	1,25	0,089	0,60	0,043
143	B	B	-	1	1	TS	B	WA	II	0,047	0	0,047	1,25	0,059	0,75	0,035
144	B	B	-	1	1	TS	B	WA	II	0,051	0	0,051	1,25	0,064	0,80	0,041
145	B	B	-	1	1	MW	B	WA	II	0,156	0	0,156	1,25	0,195	0,80	0,125
146	B	B	-	1	1	MW	B	WA	II	0,120	0	0,120	1,25	0,150	0,80	0,096
147	B	B	-	1	1	TS	B	WA	II	0,109	0	0,109	1,25	0,136	0,80	0,087
148	B	B	-	1	1	MW	I	MI	II	0,392	0	0,392	1,25	0,490	0,80	0,314
149	B	B	-	1	1	TS	B	MI	II	0,037	0	0,037	1,25	0,046	0,75	0,028
150	B	B	-	1	1	TS	B	MI	II	0,180	0	0,180	1,25	0,225	0,75	0,135
151	B	B	-	1	1	MW	I	MI	II	0,656	0	0,656	1,25	0,820	0,80	0,525
152	B	B	-	1	1	MW	I	MI	II	0,786	0	0,786	1,25	0,983	0,80	0,629
153	B	B	-	1	1	MW	I	UB	I	1,547	0	1,547	0,50	0,774	0,20	0,309
154	B	B	-	1	1	TS	B	WA	II	0,121	0	0,121	1,25	0,151	0,50	0,061
155	B	B	-	1	1	TS	B	WA	II	0,059	0	0,059	1,25	0,074	0,60	0,035
156	B	B	-	1	1	TS	B	WA	II	0,125	0	0,125	1,25	0,156	0,80	0,100

lfd.	WV	Kanal	KA	EB	EB	Kanal-	Geb.	Fla	Z. d.	Fläche	Abzug	Nettofläche	NF	Nutzungs- fläche	GFZ	Geschoss- fläche
Nr.				K	WV	Art	Art	Art	VG	ha	%	ha		ha		ha
1	2	3	4	5	6	7	8	9	10	11	12	13	14	15	16	17
157	B	B	-	1	1	TS	B	WA	II	0,085	0	0,085	1,25	0,106	0,60	0,051
158	B	B	-	1	1	TS	B	WA	II	0,126	0	0,126	1,25	0,158	0,55	0,069
159	B	B	-	1	1	TS	B	WA	II	0,084	0	0,084	1,25	0,105	0,50	0,042
160	B	B	-	1	1	TS	B	WA	II	0,456	0	0,456	1,25	0,570	0,55	0,251
161	B	B	-	1	1	TS	B	WA	II	0,118	0	0,118	1,25	0,148	0,50	0,059
162	B	B	-	1	1	TS	B	WA	II	0,146	0	0,146	1,25	0,183	0,80	0,117
163	B	B	-	1	1	TS	B	WA	II	0,227	0	0,227	1,25	0,284	0,50	0,114
164	B	B	-	1	1	TS	B	WA	II	0,201	0	0,201	1,25	0,251	0,50	0,101
165	B	B	-	1	1	TS	B	WA	II	0,059	0	0,059	1,25	0,074	0,70	0,041
166	B	B	-	1	1	TS	B	WA	II	0,054	0	0,054	1,25	0,068	0,80	0,043
167	B	B	-	1	1	TS	B	WA	II	0,063	0	0,063	1,25	0,079	0,60	0,038
168	B	B	-	1	1	TS	B	WA	II	0,062	0	0,062	1,25	0,078	0,80	0,050
169	B	B	-	1	1	TS	B	WA	II	0,185	0	0,185	1,25	0,231	0,75	0,139
170	B	B	-	1	1	TS	B	WA	II	0,198	0	0,198	1,25	0,248	0,70	0,139
171	B	B	-	1	1	TS	B	WA	II	0,086	0	0,086	1,25	0,108	0,75	0,065
172	B	B	-	1	1	TS	B	WA	II	0,112	0	0,112	1,25	0,140	0,70	0,078
173	B	B	-	1	1	TS	B	WA	II	0,361	0	0,361	1,25	0,451	0,60	0,217
174	B	B	-	1	1	TS	B	WA	II	0,226	0	0,226	1,25	0,283	0,60	0,136
175	B	B	-	1	1	TS	B	WA	II	0,061	0	0,061	1,25	0,076	0,80	0,049
176	B	B	-	1	1	TS	B	WA	II	0,158	0	0,158	1,25	0,198	0,65	0,103
177	B	B	-	1	1	TS	B	WA	II	0,326	0	0,326	1,25	0,408	0,60	0,196
178	B	B	-	1	1	TS	B	WA	I	0,425	0	0,425	1,00	0,425	0,50	0,213
179	B	B	-	1	1	MW	B	WA	II	0,487	0	0,487	1,25	0,609	0,70	0,341
180	B	B	-	1	1	MW	B	WA	I	0,060	0	0,060	1,00	0,060	0,50	0,030
181	B	B	-	1	1	TS	B	WA	I	0,065	0	0,065	1,00	0,065	0,50	0,033
182	B	B	-	1	1	TS	B	WA	I	0,295	0	0,295	1,00	0,295	0,50	0,148
183	B	B	-	1	1	TS	B	WA	II	0,461	0	0,461	1,25	0,576	0,80	0,369
184	B	B	-	1	1	TS	B	WA	II	0,512	0	0,512	1,25	0,640	0,80	0,410
185	B	B	-	1	1	TS	B	WA	II	0,209	0	0,209	1,25	0,261	0,80	0,167
186	B	B	-	1	1	TS	B	WA	II	0,348	0	0,348	1,25	0,435	0,80	0,278
187	B	B	-	1	1	TS	I	MI	II	0,305	0	0,305	1,25	0,381	0,80	0,244
188	B	B	-	1	1	TS	B	GE	II	2,101	0	2,101	1,25	2,626	1,60	3,362
189	B	B	-	1	1	TS	B	SO	II	0,095	0	0,095	1,25	0,119	0,80	0,076
190	B	B	-	1	1	TS	I	UB	I	3,897	0	3,897	0,50	1,949	0,20	0,779
191	B	B	-	1	1	TS	B	GE	II	2,374	0	2,374	1,25	2,968	1,60	3,798
192	B	B	-	1	1	TS	B	GE	II	1,170	0	1,170	1,25	1,463	1,60	1,872
193	B	B	-	1	1	TS	I	GE	II	0,943	0	0,943	1,25	1,179	1,60	1,509
194	B	B	-	1	1	TS	B	WA	II	0,360	0	0,360	1,25	0,450	0,80	0,288
195	B	B	-	1	1	TS	B	WA	II	0,137	0	0,137	1,25	0,171	0,80	0,110
196	B	B	-	1	1	TS	B	WA	II	0,546	0	0,546	1,25	0,683	0,80	0,437
197	B	B	-	1	1	TS	B	WA	II	0,277	0	0,277	1,25	0,346	0,80	0,222
198	B	B	-	1	1	TS	B	WA	II	0,198	0	0,198	1,25	0,248	0,80	0,158
199	B	B	-	1	1	TS	B	WA	II	0,153	0	0,153	1,25	0,191	0,80	0,122
200	B	B	-	1	1	TS	B	WA	II	0,279	0	0,279	1,25	0,349	0,80	0,223
201	B	B	-	1	1	TS	B	WA	I	1,035	0	1,035	1,00	1,035	0,50	0,518
202	B	B	-	1	1	TS	B	WA	I	0,494	0	0,494	1,00	0,494	0,50	0,247
203	B	B	-	1	1	TS	B	WA	I	0,496	0	0,496	1,00	0,496	0,50	0,248
204	B	B	-	1	1	TS	B	WA	I	0,277	0	0,277	1,00	0,277	0,50	0,139
205	B	B	-	1	1	TS	B	WA	I	0,397	0	0,397	1,00	0,397	0,50	0,199
206	B	B	-	1	1	TS	B	WA	I	0,071	0	0,071	1,00	0,071	0,50	0,036
207	B	B	-	1	1	TS	B	WA	II	0,062	0	0,062	1,25	0,078	0,80	0,050

lfd.	WV	Kanal	KA	EB	EB	Kanal-	Geb.	Fla	Z. d.	Fläche	Abzug	Nettofläche	NF	Nutzungs-	GFZ	Geschoss-
Nr.				K	WV	Art	Art	Art	VG	ha	%	ha		ha		ha
1	2	3	4	5	6	7	8	9	10	11	12	13	14	15	16	17
208	B	B	-	1	1	TS	B	WA	II	0,061	0	0,061	1,25	0,076	0,70	0,043
209	B	B	-	1	1	TS	B	WA	I	0,132	0	0,132	1,00	0,132	0,50	0,066
210	B	B	-	1	1	TS	B	WA	II	0,093	0	0,093	1,25	0,116	0,75	0,070
211	B	B	-	1	1	TS	B	WA	II	0,050	0	0,050	1,25	0,063	0,50	0,025
212	B	B	-	1	1	TS	B	WA	II	0,222	0	0,222	1,25	0,278	0,65	0,144
213	B	B	-	1	1	TS	B	WA	I	0,084	0	0,084	1,00	0,084	0,50	0,042
214	B	B	-	1	1	TS	B	WA	II	0,124	0	0,124	1,25	0,155	0,70	0,087
215	B	B	-	1	1	TS	B	WA	II	0,058	0	0,058	1,25	0,073	0,80	0,046
216	B	B	-	1	1	TS	B	WA	II	0,072	0	0,072	1,25	0,090	0,60	0,043
217	B	B	-	1	1	TS	B	WA	I	0,101	0	0,101	1,00	0,101	0,40	0,040
218	B	B	-	1	1	TS	B	WA	II	0,056	0	0,056	1,25	0,070	0,75	0,042
219	B	B	-	1	1	TS	B	WA	II	0,036	0	0,036	1,25	0,045	0,80	0,029
220	B	B	-	1	1	TS	B	WA	I	0,062	0	0,062	1,00	0,062	0,60	0,037
221	B	B	-	1	1	TS	B	WA	I	0,098	0	0,098	1,00	0,098	0,40	0,039
222	B	B	-	1	1	TS	B	WA	I	0,163	0	0,163	1,00	0,163	0,50	0,082
223	B	B	-	1	1	TS	B	WA	II	0,127	0	0,127	1,25	0,159	0,80	0,102
224	B	B	-	1	1	TS	B	WA	II	0,130	0	0,130	1,25	0,163	0,75	0,098
225	B	B	-	1	1	TS	B	WA	I	0,034	0	0,034	1,00	0,034	0,50	0,017
226	B	B	-	1	1	TS	B	WA	I	0,065	0	0,065	1,00	0,065	0,45	0,029
227	B	B	-	1	1	MW	B	SO	II	0,562	0	0,562	1,25	0,703	1,60	0,899
228	B	B	-	1	1	TS	A	MI	II	0,184	0	0,184	1,25	0,230	0,80	0,147
229	B	B	-	1	1	TS	B	GE	II	1,016	0	1,016	1,25	1,270	1,60	1,626
230	B	B	-	1	1	TS	B	GE	II	0,204	0	0,204	1,25	0,255	2,00	0,408
231	B	B	-	1	1	TS	B	GE	II	0,314	0	0,314	1,25	0,393	2,00	0,628
232	B	B	-	1	1	TS	B	GE	II	0,314	0	0,314	1,25	0,393	2,40	0,754
233	B	B	-	1	1	TS	B	GE	II	0,588	0	0,588	1,25	0,735	2,00	1,176
234	B	B	-	1	1	TS	B	GE	II	1,487	0	1,487	1,25	1,859	2,00	2,974
235	B	B	-	1	1	TS	B	GE	II	0,815	0	0,815	1,25	1,019	1,60	1,304
236	B	B	-	1	1	TS	B	GE	II	1,137	0	1,137	1,25	1,421	1,60	1,819
237	B	B	-	1	1	TS	A	MI	II	0,259	0	0,259	1,25	0,324	0,80	0,207
238	B	B	-	1	1	TS	B	GE	II	0,509	0	0,509	1,25	0,636	1,60	0,814
239	B	B	-	1	1	TS	B	GE	III	0,637	0	0,637	1,50	0,956	2,00	1,274
240	B	B	-	1	1	TS	B	GE	III	0,468	0	0,468	1,50	0,702	2,00	0,936
241	B	B	-	1	1	TS	B	GE	II	0,645	0	0,645	1,25	0,806	2,00	1,290
242	B	B	-	1	1	TS	B	GE	II	0,769	0	0,769	1,25	0,961	2,00	1,538
243	G	G	-	1	1	TS	B	GE	III	0,790	0	0,790	1,50	1,185	2,00	1,580
244	G	G	-	1	1	TS	B	GE	III	1,615	0	1,615	1,50	2,423	2,00	3,230
245	G	G	-	1	1	TS	B	GE	III	0,118	0	0,118	1,50	0,177	2,00	0,236
249	B	-	-	-	1	-	A	MI	II	1,559	0	1,559	1,25	1,949	0,80	1,247
250	B	-	-	-	1	-	A	MI	I	0,038	0	0,038	1,00	0,038	0,50	0,019
252	B	B	-	1	1	TS	B	WA	II	0,390	0	0,390	1,25	0,488	0,80	0,312
253	B	B	-	1	1	TS	B	GE	III	0,238	0	0,238	1,50	0,357	2,00	0,476
254	B	B	-	1	1	MW	I	MI	II	0,027	0	0,027	1,25	0,034	0,80	0,022
255	B	B	-	1	1	MW	I	MI	I	0,162	0	0,162	1,00	0,162	0,50	0,081
256	B	B	-	1	1	MW	I	MI	I	0,082	0	0,082	1,00	0,082	0,50	0,041
257	B	B	-	1	1	MW	A	MI	II	0,027	0	0,027	1,25	0,034	0,80	0,022
258	B	B	-	1	1	MW	A	MI	I	0,047	0	0,047	1,00	0,047	0,50	0,024

Zusammenfassung Au am Rhein

	Wasser- versorgung Bestand	Wasser- versorgung Geplant	Kanal Bestand	Kanal Geplant
Nettofläche in ha	90,471	2,523	88,874	2,523
Nutzfläche in ha	105,211	3,785	103,224	3,785
Geschossfläche in ha	77,592	5,046	76,326	5,046